

Souběhy s ostatními IS

LEGENDA TYPŮ ČAR

PŮVODNÍ TERÉN _____

UPRAVENÝ TERÉN _ _ _ _

PŘELOŽKA VODOVODU

[1:500/100]

Hloubka výkopu

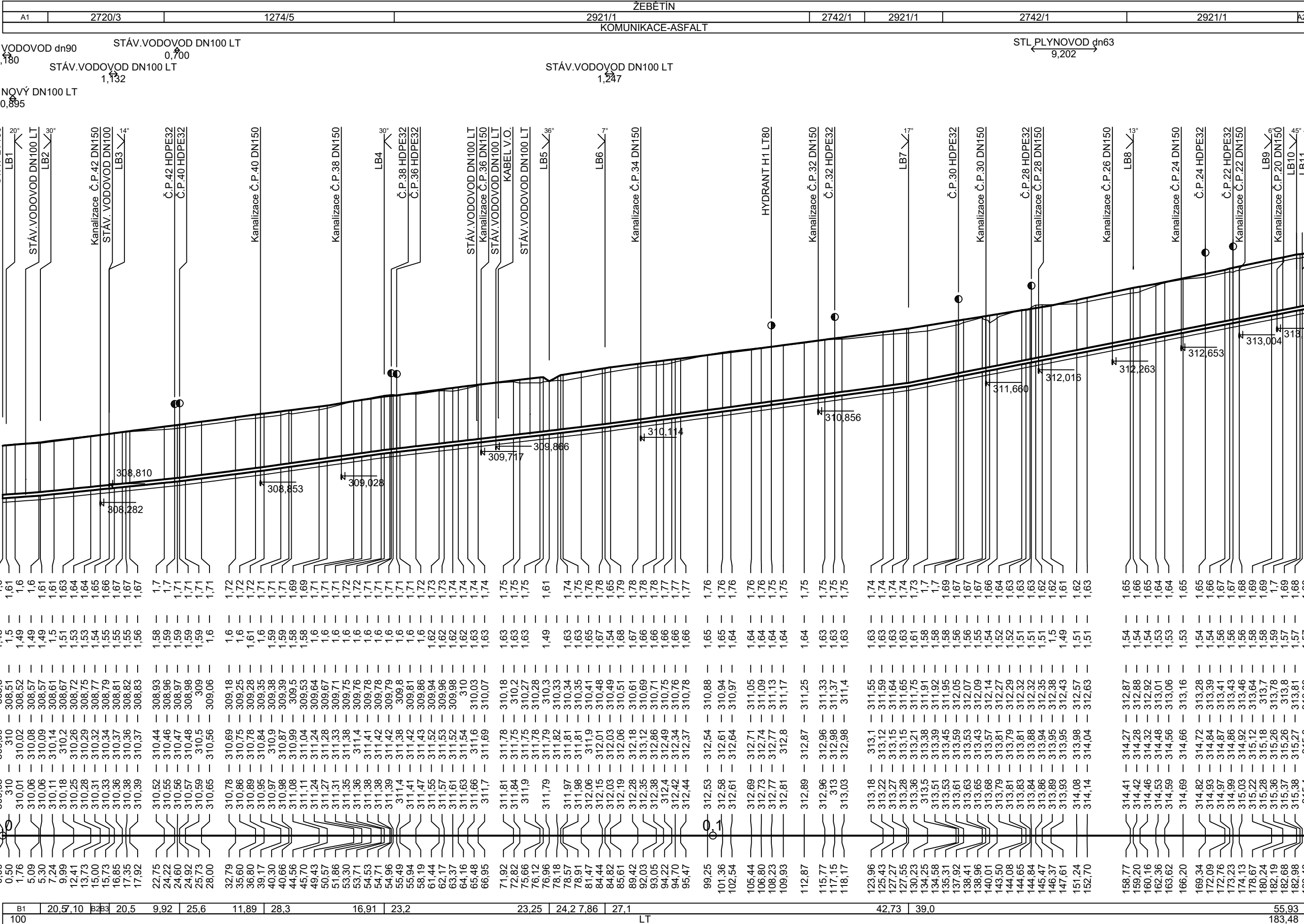
Hloubka dna potrubí

Kóta dna potrubí

Kóta původního terénu

Kóta nového terénu

Sklon ‰ - Dĺžka v m
DN - Materiál - Dĺžka v m




Číslo parcely	
A1	2713/177
A2	2742/1
Sklon ‰ - Délka v m	
B1	14,3, 5,30
B2	22,3, 1,32
B3	18,7, 1,27

POZNÁMKA:

Trasy inženýrských sítí jsou zakresleny orientačně dle údajů poskytnutých jednotlivými správci. Stavebník (zhotovitel) si jejich přesnou polohu nechá vytyčit přímo v terénu. Při neznámém výškovém uložení inženýrské sítě předpokládáme uložení dle ČSN 73 6005. Podmínky jednotlivých správců a dotčených účastníků stavby budou dodrženy.

Soubornícový systém: JTSK, výškový systém: B.p.v.

 Durdáková 5, 613 00 Brno Tel: +420 542 219 165, 739 556 045 E-mail: info@strecha.cz www.bim-tzb.cz	PROJEKTANT VODOHOSPODÁŘSKÝCH OBJEKTŮ (SO řady 300)	
	ZODPOVĚDNÝ PROJEKTANT	Ing. Ladislav Pilař
	VEDOUCÍ PROJEKTANT	Ing. Ladislav Pilař
	VYPRACOVAL	Ing. Ladislav Pilař

	Atelier DPK, s.r.o. Šumavská 416/15 602 00 Brno tel./fax: 541240616 atelier@atelier-dpk.cz	
	HLAVNÍ INŽENÝR PROJEKTU	Ing. Petr Soldán
	ZODPOVĚDNÝ PROJEKTANT	Ing. Kateřina Mičová Polesná
	VEDOUCÍ PROJEKTANT	Ing. Petr Soldán

INVESTOR	DATUM
Statutární město Brno, Městská část Brno - Žebětín se sídlem Brno, Křivánkovo nám. 35 zastoupený Ing. Vitem Beranem, starostou MČ Brno-Žebětín	08/2024
NÁZEV ZAKÁZKY	ČÍSLO ZAKÁZKY ZPRACOVATELE
Kanalizace v ulici Pod Borovníkem, Brno - Žebětín k.ú. Žebětín (795674)	16_02_115_PIL_Zebetin
STUPEŇ PROJEKTOVÉ DOKUMENTACE	ČÍSLO ZAKÁZKY OBJEDNATELE
Dokumentace pro provádění stavby
OBJEKT	MÉRITKO
SO 302.1 Přeložka vodovodu	1:500/100
ČÁST	FORMÁT
D.1 Dokumentace stavebního nebo inženýrského objektu	4 x A4
DOKUMENT (VÝKRES)	PARÉ
Podélný profil	ČÍSLO VÝKRESU / REVIZE
	302.1.b-03